

COLECCIÓN DE TELAS

KIARA

- Composición || 100% POLIÉSTER
- Peso || 115 g/m²
- Ancho || 2,40 m
- Espesor || 0,30 mm
- Reacción a la luz || ISO 105 B02 - :5 - 6
- Retardante al fuego || DIN 4102 - B1
- Antibacterial || ISO 20743:2007-10



10%



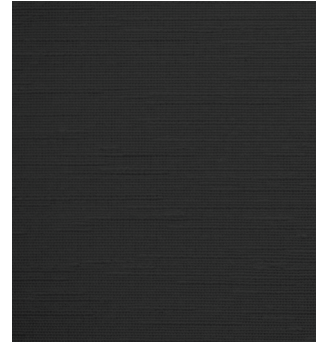
White



Linen



Beige



Anthracite