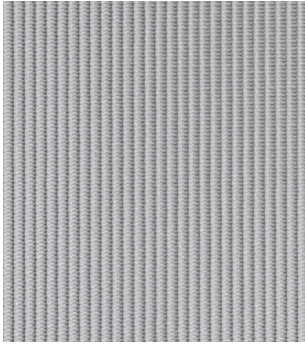


## COLECCIÓN DE TELAS

### STERLING METALLIC\*

- Composición || 100% POLIÉSTER
- Peso || 175 g/m<sup>2</sup>
- Ancho || 2,40 m
- Espesor || 0,45 mm
- Reacción a la luz || ISO 105 B02 - :5
- Retardante al fuego || DIN 4102 - B1
- Antibacterial || ISO 20743:2007-10



Light Gray



Anthracite

\*Tela metalizada



20%